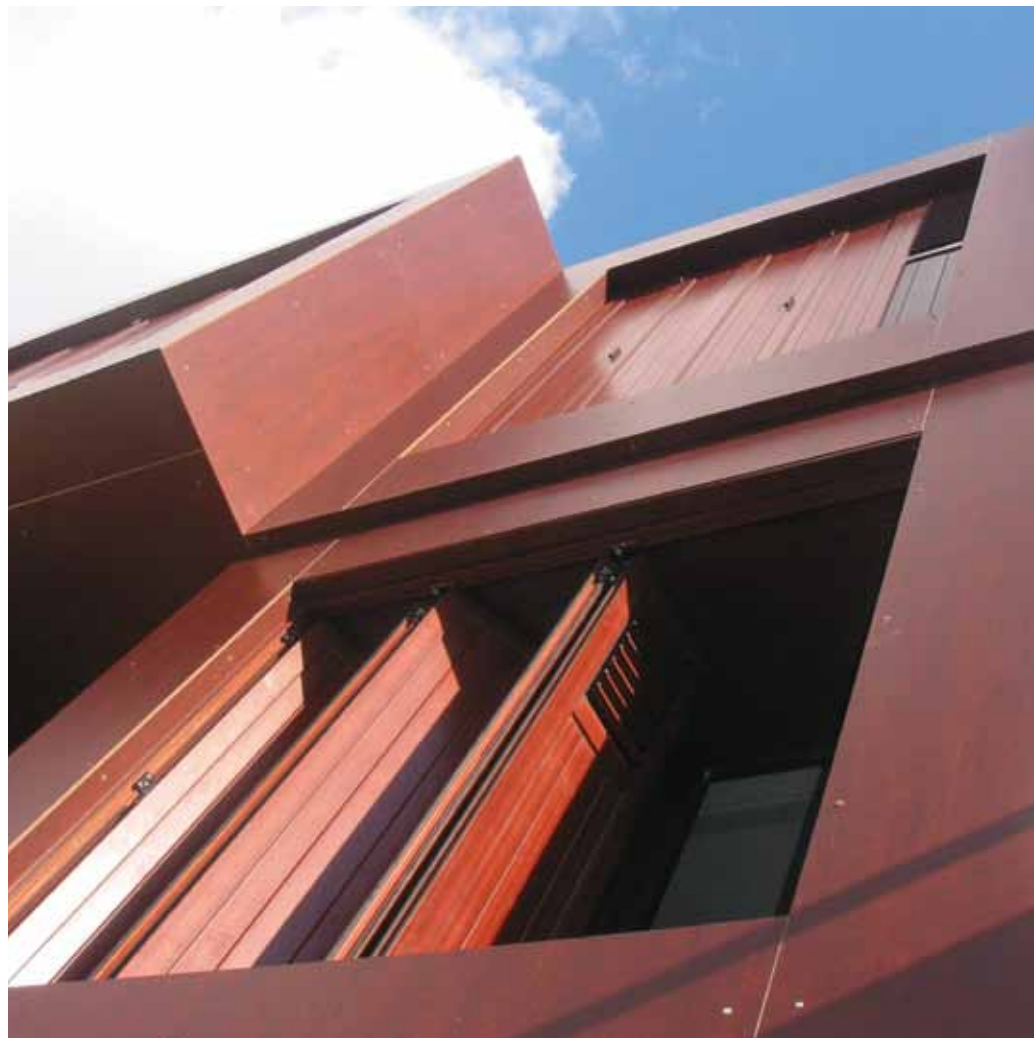


SISTEMAS DE ALUMÍNIO



| SISTEMAS | TIPO DE SISTEMAS | | | | | | VIDRO (mm) | | VEDAÇÃO | | | RUTURA DA PONTE TÉRMICA | | ENVERGADURA (mm) | |
|-------------------|------------------|--------|---------|--------------|--------------|---------------|-------------------|---------|---------|---------|----------|-------------------------|------------|------------------|--|
| | BATENTE | CORRER | FACHADA | SOMBREAMENTO | REVESTIMENTO | GUARDA CORPOS | SIMPLES | DUPLO | CENTRAL | BATENTE | PELÚCIA | ARO FIXO | ARO MÓVEL | | |
| A.006 | ■ | | | | | | 4 a 12 | 18 a 28 | | | | 40 | 40 | | |
| A.040 | ■ | | | | | | 4 a 14 | 16 a 24 | | | | 40 | 50 | | |
| A.055 PORTAS | ■ | | | | | | 10 / 12 / 20 | 26 a 36 | | | opcional | 55 | 55 | | |
| A.100 | A.155 | ■ | | | | | | 20 a 36 | | | | 55 | 65 | | |
| | A.165 | ■ | | | | | | 30 a 46 | | | | 65 | 75 | | |
| | A.175 | ■ | | | | | | 38 a 54 | | | | 74 | 84 | | |
| | A.175 FO | ■ | | | | | | 34 | | | | 74 | 84 | | |
| B.005 | | ■ | | | | | 4 a 6 | 16 | | | | 72 | 24 | | |
| B.080 | | ■ | | | | | 4 a 6 | 20 a 22 | | | | 80 | 32 | | |
| B.055 | | ■ | | | | | | 22 a 26 | | | | 90 | 35 | | |
| B.095 | | ■ | | | | | | 28 a 34 | | | | 113 | 47 | | |
| B.100 | | ■ | | | | | | 30 a 36 | | | | 146 | 60 | | |
| B.150 MINIMALISTA | | ■ | | | | | 44 | 44 | | | | 150 | 50 | | |
| A.080 CLÁSSICA | | | ■ | | | | 6 a 18 | 22 a 36 | | | | 50 | Projetante | | |
| A.080 TH | | | ■ | | | | 10 a 16 | 30 | | | | 50 | Projetante | | |
| A.080 CLARABOIA | | | ■ | | | | 16 | 30 | | | | 50 | Projetante | | |
| A.080 VEP | | | ■ | | | | 6 | 24 | | | | 50 | Projetante | | |
| A.080 VEC | | | ■ | | | | 6 | 28 | | | | 50 | Projetante | | |
| A.080 HÉLIOS | | | ■ | ■ | | | 6 a 18 | 22 a 36 | | | | 50 | - | | |
| A.017 | ■ | ■ | | ■ | | | | | | | | 46 | 40 | | |
| F.016 | | | | ■ | | | | | | | | | | | |
| F.018 | | | | | ■ | | | | | | | | | | |
| F.100 SAFEGLASS | | | | | | ■ | 12 / 16 / 18 / 20 | | | | | | | | |
| ALKORP | | | | | | ■ | | | | | | | | | |

PERFIS DE ALUMÍNIO - SISTEMA A.017

Comprimento *standard*: 6500 mm | Espessura variável nominal dos perfis: 1.5 mm | Liga EN AW-6060 [Al MgSi]
 Composição química de acordo com a norma EN 573-3
 Tolerâncias nas dimensões e na forma em conformidade com a norma EN 755-9
 Estado das propriedades mecânicas EPM T5 (*standard*) de acordo com a norma EN 755-2:
 $R_{p0.2} \geq 120$ MPa | $R_m \geq 160$ MPa | $A_{50mm} > 6\%$

Instruções de manutenção e limpeza disponíveis em www.extrusal.pt

Rua do Sacobão - Aradas | 3810 - 454 AVEIRO | PORTUGAL
 Tel.: (+351) 234 378 900 | Fax: (+351) 234 378 902 | Fax Com. (+351) 234 378 901 | Email: info@extrusal.pt

www.extrusal.pt

A.017

SISTEMA DE PORTADAS



A.017



SISTEMA DE PORTADAS

CONTROLO SOLAR . SEGURANÇA

SISTEMA DE PORTADAS EXTERIORES.

A GRANDE VERSATILIDADE DESTA SOLUÇÃO TRANSFORMA-A NUM SISTEMA EFICAZ NO CONTROLO SOLAR DAS SUPERFÍCIES ENVIDRAÇADAS CONTRIBUINDO DESTA FORMA PARA A CONSTRUÇÃO SUSTENTÁVEL DAS HABITAÇÕES.

SOLUÇÕES CONSTRUTIVAS

Abertura de batente:

- Harmónio;
- Correr suspensa;
- Dupla manobra (batente e projetante).

Lâminas fixas ou reguláveis.

Valores condicionados pelas diferentes tipologias construtivas.

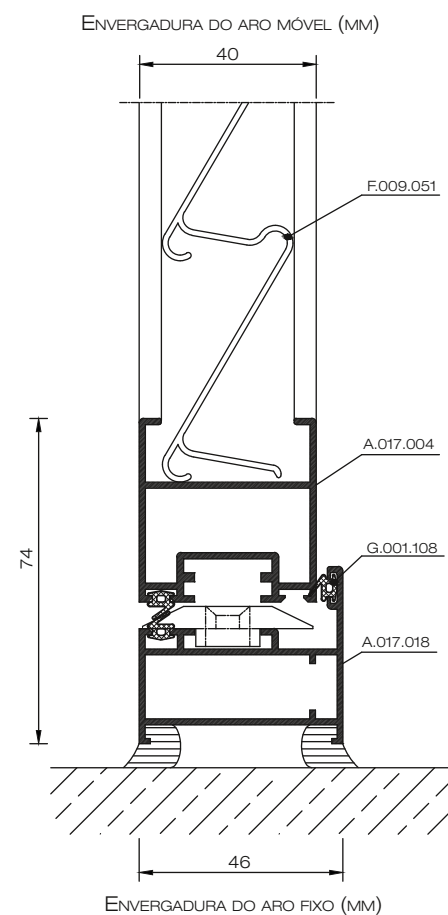
Estas informações não dispensam a consulta do catálogo do sistema. Dimensões superiores sujeitas a consulta.

PREENCHIMENTOS

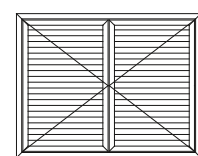
Podem ser utilizados como elementos de preenchimento lâminas fixas ou orientáveis.
Possibilidade de utilização de vidro laminado com 6 mm de espessura.
Vedação das juntas móveis asseguradas por pelúcia e vedantes em EPDM.

DIMENSIONAMENTO

Folha móvel:
400 mm ≤ altura ≤ 2300 mm
400 mm ≤ largura ≤ 1000 mm

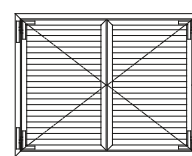


PORTADA DE BATENTE



Portada de batente para uma, duas, três ou quatro folhas de abertura para o interior ou exterior.

Folha móvel:
Peso max.: 60 Kg.
Largura max.: 1000 mm.
Altura max.: 2300 mm.

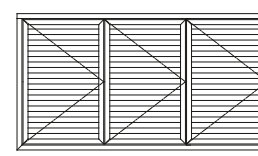


Opção de ferragem revivalista.

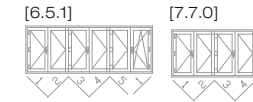
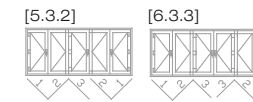
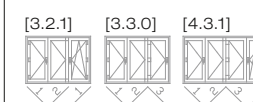
Tipologias: uma ou duas folhas de abrir.

Folha móvel:
Peso max.: 60 Kg.
Largura max.: 1000 mm.
Altura max.: 2300 mm.

PORTADA EM HARMÓNIO



Tipologias:

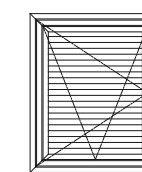


Portada em harmónio com abertura para o exterior. Preenchimento com lâminas fixas ou orientáveis.

O A.017 permite a construção de resguardos ligeiros com aplicação de vidro laminado de 6 mm.

Folha móvel:
Peso max.: 50 Kg.
Largura max.: 900 mm.
Altura max.: 2300 mm.

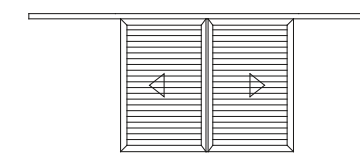
PORTADA PROJETANTE



Portada de abrir, de uma ou duas folhas, com movimento projetante.

Folha móvel:
Peso max.: 25 Kg.
Largura max.: 1000 mm.
Altura max.: 1000 mm.

PORTADA CORRER SUSPensa



Portada de correr suspensa para portas, sacadas e janelas.

Folha móvel:
Peso max.: 60 Kg.
Largura max.: 1000 mm.
Altura max.: 2300 mm.

A.017 - SISTEMA DE PORTADAS